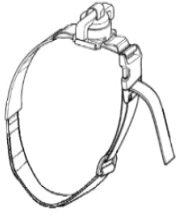


INSTRUCTIONS FOR USE

Leiðbeiningar um notkun



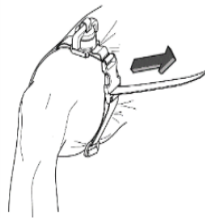
1. Remove From Case

Fjarlægðu úr kassa



2. Slide Over Limb

Renndu yfir útlím



3. Pull Strap Tight

Dragðu ólina þétt



4. Twist Handle Clockwise Until Blood Flow Ceases

Snúðu handfangi réttisælis þar til blóðflæði hættir

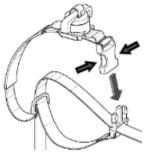


5. Squeeze Buckle to Release

Kreistu sylgjuna til að sleppa

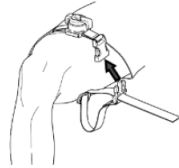
INSTRUCTIONS FOR TRAPPED LIMB

Leiðbeiningar fyrir fasta útlími



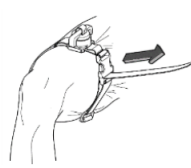
1. Squeeze Quick Release Buckle and Separate

Kreistu flýtilosunarsylgjuna og aðskildu



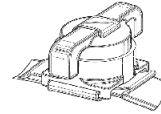
2. Wrap Around Trapped Limb and Reconnect Quick Release Buckle With Step 4 Above

Vefðu kringum fastan útlím og tengdu flýtilosunarsylgjuna aftur



3. Pull Strap Tight and Continue With Step 4 Above

Dragðu ólina þétt og haltu áfram með 4. skref hér að ofan



1. Til að endurstilla æðaklemmuna, skaltu kreista flýtilosunarsylgjuna. Haltu stöðinni í annarri hendi og lyftu upp á toppinn til að aftengja tennur



2. Snúðu rangsælis þangað til allir snúningar eru fjarlægðir. Dragðu ólar frá báðum hliðum til að endursetja handfang