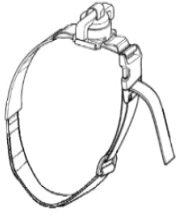


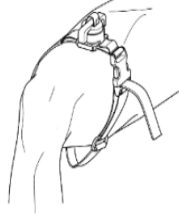
## INSTRUCTIONS FOR USE

### Mode d'emploi



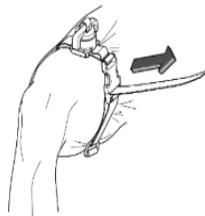
#### 1. Remove From Case

Sortir de l'emballage



#### 2. Slide Over Limb

Faire glisser sur le membre



#### 3. Pull Strap Tight

Tirer sur la sangle pour resserrer



#### 4. Twist Handle Clockwise Until Blood Flow Ceases

Tourner la manette dans le sens des aiguilles d'une montre jusqu'à arrêter le flux sanguin

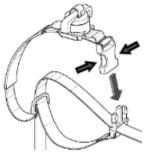


#### 5. Squeeze Buckle to Release

Appuyer sur la boucle pour détacher

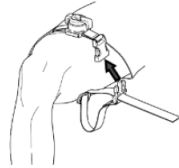
## INSTRUCTIONS FOR TRAPPED LIMB

### Mode d'emploi pour un membre bloqué



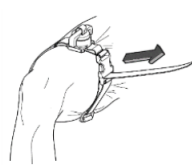
#### 1. Squeeze Quick Release Buckle and Separate

Appuyer sur la boucle à déclenchement rapide et séparer



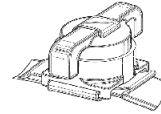
#### 2. Wrap Around Trapped Limb and Reconnect Quick Release Buckle

Installer autour du membre bloqué et rattacher la boucle à déclenchement rapide



#### 3. Pull Strap Tight and Continue With Step 4 Above

Tirer sur la sangle pour resserrer et continuer à partir de l'étape 4 ci-dessus



1. Pour replacer le tourniquet sur sa position initiale, appuyer sur la boucle à déclenchement rapide. Tenir la base avec une main et soulever pour dégager les dents



2. Tourner dans le sens inverse des aiguilles d'une montre pour retrouver la position de départ. Tirer sur les sangles des deux côtés pour replacer la boucle