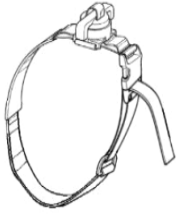


INSTRUCTIONS FOR USE

Használati utasítás



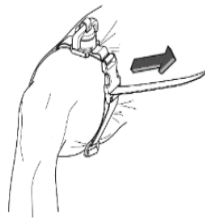
1. Remove From Case

Vegye ki a táskából



2. Slide Over Limb

Csúsztassa rá a végtagra



3. Pull Strap Tight

Szorosan húzza meg a pántot



4. Twist Handle Clockwise Until Blood Flow Ceases

Fordítsa el a fogantyút az óramutató járásával megegyező irányba, amíg a véráramlás le nem áll

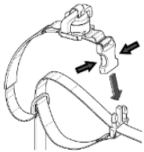


5. Squeeze Buckle to Release

A kioldáshoz nyomja össze a csatot

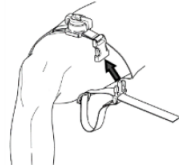
INSTRUCTIONS FOR TRAPPED LIMB

Utasítások beszorult végtag esetén



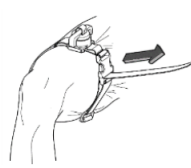
1. Squeeze Quick Release Buckle and Separate

Nyomja össze a gyorskioldó csatot és nyissa ki



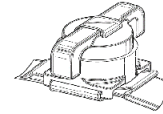
2. Wrap Around Trapped Limb and Reconnect Quick Release Buckle With Step 4 Above

Tekerje a beszorult végtag köré és kapcsolja be újra a gyorskioldó csatot



3. Pull Strap Tight and Continue With Step 4 Above

Húzza szorosra a pántot és folytassa a fenti 4. lépéssel



1. Az érszorító levételéhez nyomja össze a gyorskioldó csatot. Az egyik kezével tartsa az alsó részt, a tetejét pedig emelje fel ezzel kiengedve a fogakat



2. Fordítsa az óramutató járásával ellentétes irányba, amíg a további fordítás már nem lehetséges. A fogantyú visszaállításához mindkét oldalról húzza meg a pántokat