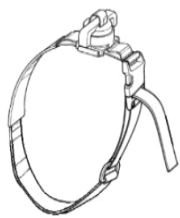


INSTRUCTIONS FOR USE

Gebruiksaanwijzing



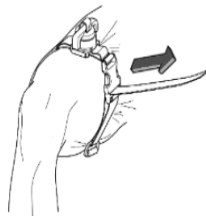
1. Remove From Case

Uit verpakking halen



2. Slide Over Limb

Over ledemaat schuiven



3. Pull Strap Tight

Riem aantrekken



4. Twist Handle Clockwise Until Blood Flow Ceases

Hendel rechtersom draaien tot bloedstroom stopt

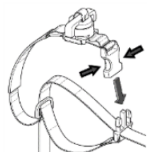


5. Squeeze Buckle to Release

Gesp indrukken om los te maken

INSTRUCTIONS FOR TRAPPED LIMB

Instructies voor ingesloten ledemaat



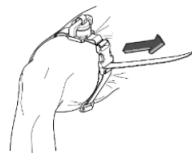
1. Squeeze Quick Release Buckle and Separate

Snelkoppeling indrukken en scheiden



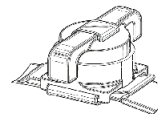
2. Wrap Around Trapped Limb and Reconnect Quick Release Buckle With Step 4 Above

Rond ingesloten ledemaat wikkelen en snelkoppeling opnieuw vastmaken



3. Pull Strap Tight and Continue With Step 4 Above

Riem aantrekken en voortgaan met stap 4 hierboven



1. Om de tourniquet terug te zetten, snelkoppeling indrukken. Basis in één hand vasthouden en optillen aan de bovenzijde om tanden los te maken



2. Linksom draaien tot alle draaiingen weg zijn. Aan weerszijden trekken aan riemen om hendel terug te plaatsen